

QUARZITE

GRES PORCELLANATO QUARZITE

QUARZITE

GRES PORCELLANATO QUARZITE

NA DŁUGI CZAS

Dopasowanie właściwości zastosowanego materiału do charakteru miejsca to podstawa długotrwałego efektu. Seria Quarzite przeznaczona jest głównie do powierzchni narażonych na duże natężenie ruchu. Kolekcja, wzornictwem nawiązująca do powierzchni granitowych, stanowi połączenie funkcjonalności i oryginalnej estetyki, a osiem żywych i trwałych kolorów umożliwia dopasowanie nawierzchni do każdej aranżacji.



QZ 01
30x30, 40x40 cm



QZ 01
30x30, 40x40, 30x60 cm



QZ 01
30x30, 40x40 cm



QZ 03
30x30, 40x40 cm



QZ 03
30x30, 40x40, 30x60 cm



QZ 03
30x30, 40x40 cm



QZ 06
30x30, 40x40 cm



QZ 06
30x30, 40x40, 30x60 cm



QZ 06
30x30, 40x40 cm



Odporność na ścieranie wglebne
Resistance to deep abrasion
Beständigkeit gegen Tiefenabrieb
Устойчивость к истиранию



Odporność na plamienie
Stain resistance
Fleckenbeständigkeit
Устойчивость к загрязнению



Powierzchnia polerowana
Polished surface
Die Oberfläche poliert
Полированная поверхность



Powierzchnia strukturalna
Surface structured
Die Oberfläche strukturiet
Поверхность структурная



Powierzchnia naturalna
Natural surface
Die Oberfläche natur
Натуральная поверхность



QZ 09
30x30, 40x40 cm

R10

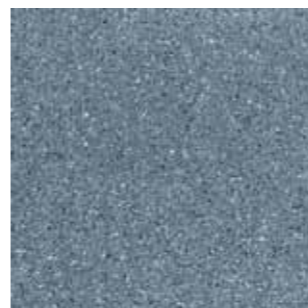


QZ 09
30x30 cm

R11



QZ 09
30x30, 40x40 cm



QZ 11
30x30, 40x40 cm

R10



QZ 11
30x30 cm

R11



QZ 11
30x30, 40x40



Odporność na ścieranie wgłębne
Resistance to deep abrasion
Beständigkeit gegen Tiefenabrieb
Устойчивость к истиранию



Odporność na plamienie
Stain resistance
Fleckenbeständigkeit
Устойчивость к загрязнению



Powierzchnia polerowana
Polished surface
Die Oberfläche poliert
Полированная поверхность



Powierzchnia strukturalna
Surface structured
Die Oberfläche strukturiert
Поверхность структурная



Powierzchnia naturalna
Natural surface
Die Oberfläche natur
Натуральная поверхность



R 104 QZ 06
80x80, 120x120 cm



R 104 QZ 11
80x80, 120x120 cm



R 104 QZ 14
80x80, 120x120 cm



R10

QZ 12
30x30, 40x40 cm



R11

QZ 12
30x30, 40x40, 30x60 cm



QZ 12
30x30, 40x40 cm



R10

QZ 13
30x30, 40x40 cm



R11

QZ 13
30x30, 40x40, 30x60 cm



QZ 13
30x30, 40x40 cm



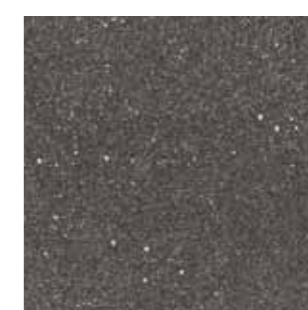
R10

QZ 14
30x30, 40x40 cm



R11

QZ 14
30x30, 40x40, 30x60 cm



QZ 14
30x30, 40x40 cm



Odporność na ścieranie wgłębne
Resistance to deep abrasion
Beständigkeit gegen Tiefenabrieb
Устойчивость к истиранию



Odporność na plamienie
Stain resistance
Fleckenbeständigkeit
Устойчивость к загрязнению



Powierzchnia polerowana
Polished surface
Die Oberfläche poliert
Полированная поверхность




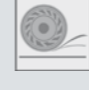



Powierzchnia strukturalna
Surface structured
Die Oberfläche strukturiert
Поверхность структурная



Powierzchnia naturalna
Natural surface
Die Oberfläche natur
Натуральная поверхность

GRES PORCELLANATO
(Nieszkliwiony / Unglazed / Unglasiert / Неглазурованный)

| Charakterystyka techniczna płytek Technical characteristics of tiles / Die technische charakteristik der fliesen / Техническая характеристика плиток | | | |
|---|---|---|---|
| Właściwości Parameters Parameter Параметры | norma standard norm стандарт | wymagania normy requirements normansprüche требования нормы | parametry osiągnięte achieved parameters gemessenebwerte достигнутые параметры |
| Nasiąkliwość Water absorption Wasserabsorptionsvermögen Водопоглощение |  PN-EN ISO 10545 - 3 | ≤ 0,5% | < 0,1% |
| Wytrzymałość na zginanie Bending strength Biegefestigkeit Прочность на изгиб |  PN-EN ISO 10545 - 4 | ≥ 35N/mm ² ≥ 35N/mm ² ≥ 35N/mm ² | min. 45N/mm ² min. 45N/mm ² min. 45N/mm ² |
| Mrozoodporność Frost resistance Frostbeständigkeit Морозоустойчивость |  PN-EN ISO 10545 - 12 | wymagane required erforderlich требуемая | mrozoodporna frost-resistant frostbeständig морозоустойчивые |
| Odporność na ścieranie wgłębne Resistance to deep abrasion Beständigkeit gegen Tiefenabrieb Устойчивость к истиранию |  PN-EN ISO 10545 - 6 | max. 175 mm ³ max. 175 mm ³ max. 175 mm ³ макс. 175 мм ³ | max. 130 mm ³ max. 130 mm ³ max. 130 mm ³ макс. 130 мм ³ |
| Odporność na plamienie Stain resistance Fleckenbeständigkeit Устойчивость к загрязнению |  PN-EN ISO 10545 - 14 | stosowana metoda badania applied method of analysis angewandte prüfmethode применяемый метод испытаний | odporne resistant bruchfest устойчивые |

GAMA PRODUKTÓW I SPOSÓB PAKOWANIA
Range of products and packing / Produktsorten und verpackungsweise / Ассортимент и упаковка

| Płytki prasowane Pressed tiles / Gepresste Fliesen / Пресованные плитки | 20x20 cm | 30x30 cm | | | 40x40 cm | | | 30x60 cm |
|--|-------------------------------------|-------------------------------------|---|--|-------------------------------------|---|--|---|
| | naturalna natural натуральная | naturalna natural натуральная | strukturalna structured структурная | polerowana polished surface die Oberfläche poliert | naturalna natural натуральная | strukturalna structured структурная | polerowana polished surface die Oberfläche poliert | strukturalna structured структурная |
| Typ powierzchni Type of surface / Die Oberfläche / Поверхность | naturalna natural натуральная | naturalna natural натуральная | strukturalna structured структурная | polerowana polished surface die Oberfläche poliert | naturalna natural натуральная | strukturalna structured структурная | polerowana polished surface die Oberfläche poliert | strukturalna structured структурная |
| Grubość płytek Tile thickness / Fliesenstärke / Толщина | 1,14 cm | 0,86 cm | 0,86 cm | 0,78 cm | 0,92 cm | 0,92 cm | 0,83 cm | 0,92 cm |
| QZ 01 | • | • | • | • | • | • | • | • |
| QZ 03 | • | • | • | • | • | • | • | • |
| QZ 06 | | • | • | • | • | • | • | • |
| QZ 09 | | • | • | • | • | | • | |
| QZ 11 | | • | • | • | • | | • | |
| QZ 12 | • | • | • | • | • | • | • | • |
| QZ 13 | | • | • | • | • | • | • | • |
| QZ 14 | | • | • | • | • | • | • | • |
| kg/karton kg/box / kg/karton / кг/коробка | 30,5 | 23 | 23 | 20,5 | 30 | 30 | 26,5 | 30 |
| płytki/karton pcs/box / stck/karton / шт/коробка | 21 | 13 | 13 | 13 | 9 | 9 | 9 | 8 |
| m ² /karton m ² /box / m ² /karton / m ² /коробка | 0,84 | 1,17 | 1,17 | 1,17 | 1,44 | 1,44 | 1,44 | 1,44 |
| karton/paleta box/pallet / karton/pallet / коробка/поддон | 51 | 44 | 44 | 44 | 48 | 48 | 48 | 32 |
| m ² /paleta m ² /pallet / m ² /pallet / m ² /поддон | 42,84 | 51,48 | 51,48 | 51,48 | 69,12 | 69,12 | 69,12 | 46,08 |
| kg/paleta kg/pallet / kg/pallet / кг/поддон | 1575,5 | 1032 | 1032 | 922 | 1460 | 1460 | 1292 | 980 |

UWAGA! W przypadku zastosowania płytek polerowanych po położeniu (a przed zafugowaniem) konieczne jest zaimpregnowanie powierzchni środkami chemii budowlanej dostępnymi na rynku, w celu zamknięcia mikroporów powodujących ryzyko plamienia.

CAUTION! In case of tiles with a polished surface it is necessary to seal the tiles after laying and before grouting with sealants available on the market in order to close micropores and prevent staining.

WICHTIG! Im Falle der Verwendung der polierten Fliesen wird empfohlen, die Fliesen nach der Verlegung (bevor Fugen gemacht werden) zu imprägnieren. Das Imprägnieren schützt die Mikroporen der Oberfläche vor der Verschmutzung und kann mit erhältlichen Mitteln der Bauchemie durchgeführt werden.

ВНИМАНИЕ! В случае использования плиток полированной поверхности, следует после их укладки (но перед затиркой швов) зaimпрегнировать поверхность плиток средствами строительной химии доступными на рынке с целью закрытия микропор, увеличивающих риск образования пятен.

DEKORACJE
Decorations / Dekore / Декоративные элементы

| Typ / Type / Тип | wymiar size abmessung размер | szt./karton pcs/box stck/karton шт/коробка | waga 1 szt. weight of one piece gewischt von einem Stück вес одной штуки | kg/karton kg/box kg/karton кг/коробка |
|------------------|---------------------------------------|---|---|--|
| Cokół dost. D-C | 10x30 | 9 | 0,566 | 5,1 |
| Cokół dost. D-C | 10x20 | 30 | 0,354 | 11,15 |
| Cokół QZ | 8x40 | 16 | 0,615 | 10,2 |
| Cokół QZ | 8x30 | 16 | 0,458 | 7,4 |
| D-W | 2,5x10 | 30 | 0,056 | 1,7 |
| D-Z | 2,5x10 | 30 | 0,056 | 1,7 |

